

Objekt:	Rozbudowa i przebudowa budynku Szkoły Podstawowej w Rokitnicy wraz z instalacjami i urządzeniami technicznymi oraz pozostałą niezbędną infrastrukturą techniczną, na terenie działek nr ewid. 56/3, 56/5 i 62/3 obręb Rokitnica, gm. Rokitnica, jednostka ewid. Rokitnica		
Investor:	Gmina Rokitnica ul. Główna 1 62-090 Rokitnica		
Projektant:	mgr inż. Jarosław Ziłkowski		
Sprawdzający:	mgr inż. Tomasz Rostecki		
Opracowanie:	-		
Data:	05.2022		

Wojciech Błaszak Architekt	60-359 Poznań, ul. Zbąszyńska 21/2	tel. 61 867 24 88, kom. 500 063 994	www.pracownia21.pl
Jednostka projektowa:	Wojciech Błaszak Architekt		
Branża:	SANITARNA		
Tytuł rysunku:	Schemat kotłowni dla budynku C		
nr rys.:	nr rys.		
podpis:	IS105		
Skala:	-/-		

PROJEKT TECHNICZNY

PROJEKT BUDOWLANY

W. BŁASZAK

PROJEKT TECHNICZNY

PROJEKT BUDOWLANY

W. BŁASZAK

PROJEKT TECHNICZNY

PROJEKT BUDOWLANY

W. BŁASZAK

PROJEKT TECHNICZNY

PROJEKT BUDOWLANY

W. BŁASZAK

PROJEKT TECHNICZNY

PROJEKT BUDOWLANY

W. BŁASZAK

PROJEKT TECHNICZNY

PROJEKT BUDOWLANY

W. BŁASZAK

PROJEKT TECHNICZNY

PROJEKT BUDOWLANY

W. BŁASZAK

PROJEKT TECHNICZNY

PROJEKT BUDOWLANY

W. BŁASZAK

PROJEKT TECHNICZNY

PROJEKT BUDOWLANY

W. BŁASZAK

PROJEKT TECHNICZNY

PROJEKT BUDOWLANY

W. BŁASZAK

PROJEKT TECHNICZNY

PROJEKT BUDOWLANY

W. BŁASZAK

PROJEKT TECHNICZNY

PROJEKT BUDOWLANY

W. BŁASZAK

PROJEKT TECHNICZNY

PROJEKT BUDOWLANY

W. BŁASZAK

PROJEKT TECHNICZNY

PROJEKT BUDOWLANY

W. BŁASZAK

PROJEKT TECHNICZNY

PROJEKT BUDOWLANY

W. BŁASZAK

PROJEKT TECHNICZNY

PROJEKT BUDOWLANY

W. BŁASZAK

PROJEKT TECHNICZNY

PROJEKT BUDOWLANY

W. BŁASZAK

PROJEKT TECHNICZNY

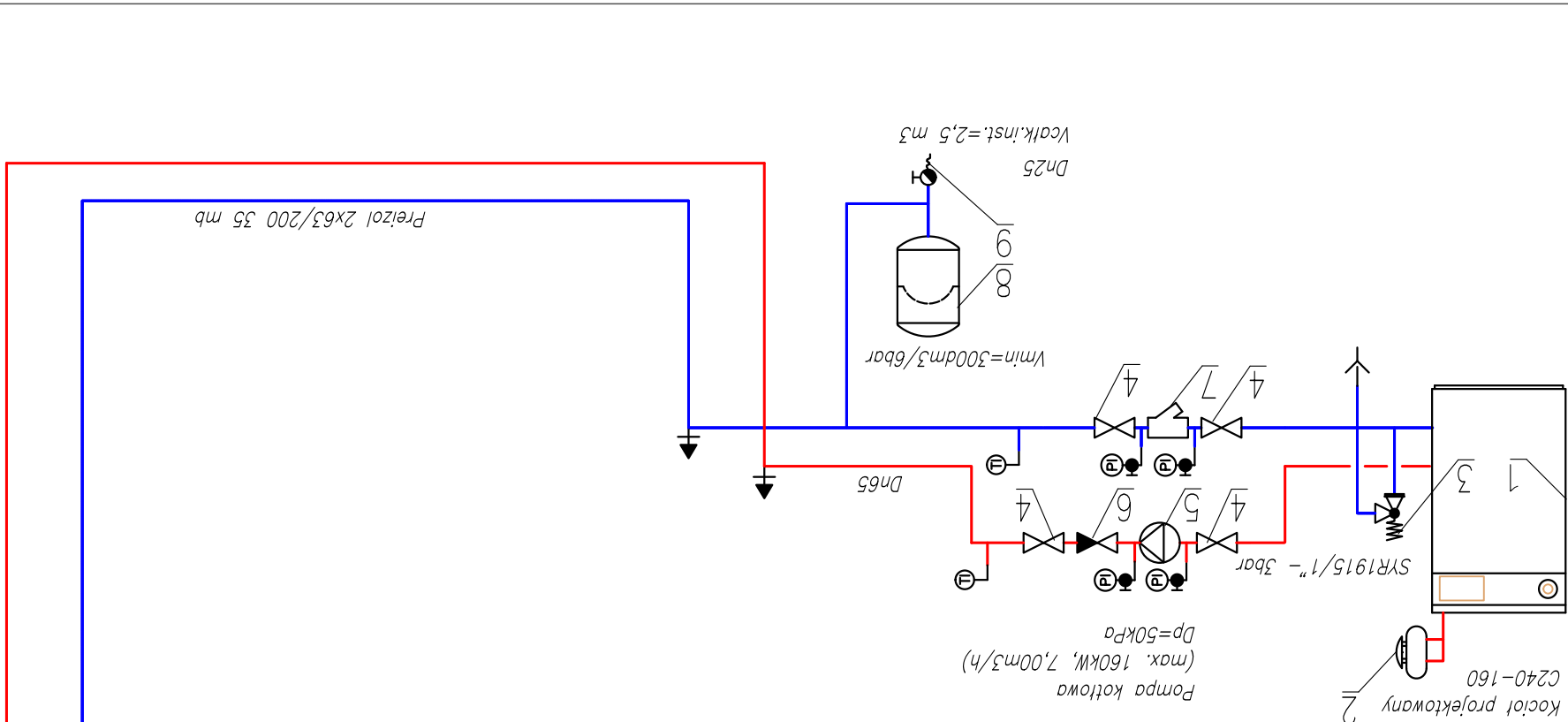
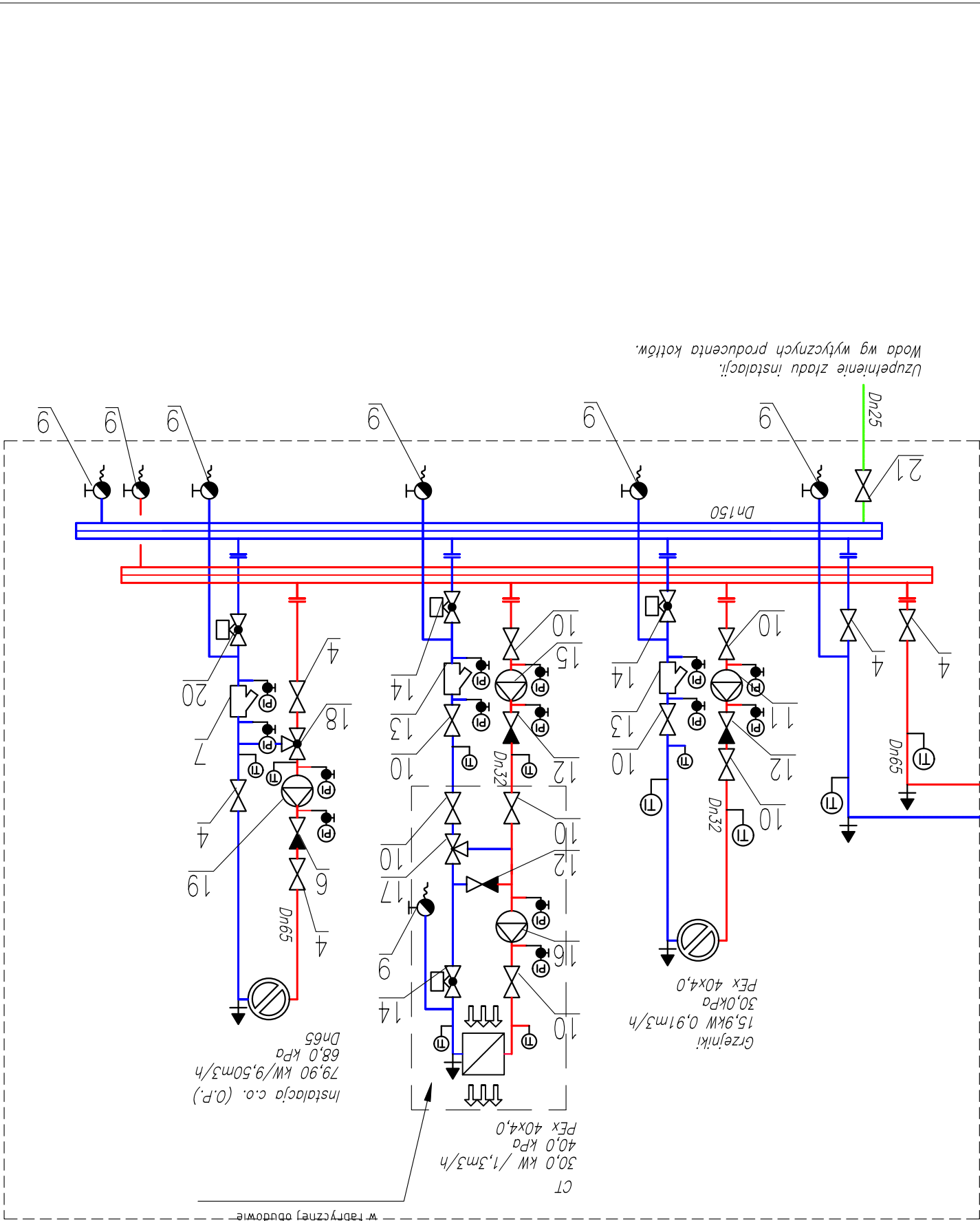
PROJEKT BUDOWLANY

W. BŁASZAK

PROJEKT TECHNICZNY

PROJEKT BUDOWLANY

W. BŁASZAK



Opis	Ilość
1, Kocioł gazowy C240-160 wraz z kpl automatyką	1 szt.
2, Zabezpieczenie stanu wody w kotle	1 szt.
3, Zawór bezpieczeństwa SYR 1915 1" (p otw=3bar)	1 szt.
4, Zawór odcinający Dn65	9 szt.
5, Pompa Dn50, 7,0 m³/h, 50kPa - Hpom 0,5-8	1 szt.
6, Zawór zwrotny Dn65	2 szt.
7, Filtr siatkowy Dn65	2 szt.
8, Naczynie zbior.przep. Vmin=300dm³, 6 bar	1 szt.
9, Kurek spustowy ze złączką do węża	8 szt.
10, Zawór odcinający Dn32	8 szt.
11, Pompa Dn25, 0,91 m³/h, 30kPa - Hpom 1-6	1 szt.
12, Zawór zwrotny Dn32	3 szt.
13, Filtr siatkowy Dn32	2 szt.
14, Zawór regulacyjny Dn25	3 szt.
15, Pompa Dn25, 1,3 m³/h, 40kPa - Hpom 1-8	1 szt.
16, Pompa Dn25, 1,3 m³/h, 40kPa - Hpom 1-8	1 szt.
17, Zawór trójdrogowy (dostawa z centralą)	1 szt.
18, Zawór trójdrogowy Dn50	1 szt.
19, Pompa Dn50, 9,5 m³/h, 68kPa - Hpom 0,5-12	1 szt.
20, Zawór regulacyjny Dn50	1 szt.
21, Zawór odcinający Dn25	1 szt.
Manometr z kurkiem	18 szt.
Termometr	5 szt.
Termometr 0-120oC	8 szt.
Zawór odpowietrzający	7 szt.